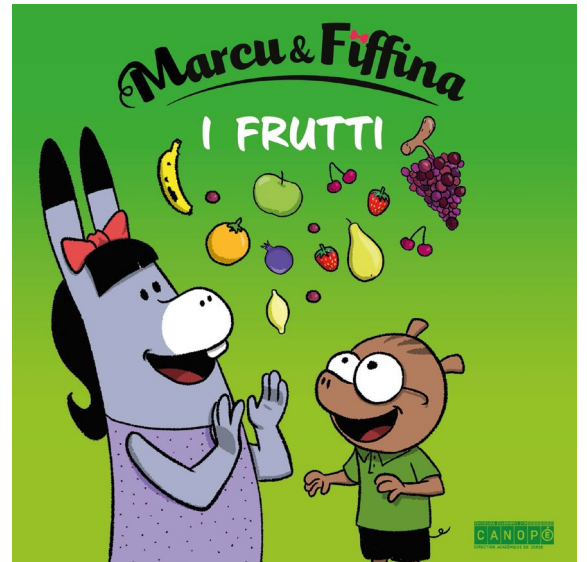




## À u mari

Cunsegna : Inchjerchja a cuprendula di u libru « À u mari» .

Consigne : Entoure la couverture du livre « À u mari».





Nome : .....

## I mille pezzi

Cunsegna : Rifà a cuprendula di u libru assistendu i pezzi.

Consigne : Reconstitue la couverture du livre en assemblant les morceaux comme il faut.





Nome : .....

## I mille pezzi

Cunsegna : Rifà a cuprendula di u libru assistendu i pezzi.

Consigne : Reconstitue la couverture du livre en assemblant les morceaux comme il faut.




Nome : .....

## I mille pezzi

Cunsegna : Rifà a cuprendula di u libru assistendu i pezzi.

Consigne : Reconstitue la couverture du livre en assemblant les morceaux comme il faut.





Nome : .....

## I mille pezzi

Cunsegna : Rifà a cuprendula di u libru assistendu i pezzi.

Consigne : Reconstitue la couverture du livre en assemblant les morceaux comme il faut.






Nome : .....

## I mille pezzi

Cunsegna : Rifà a cuprendula di u libru assistendu i pezzi.

Consigne : Reconstitue la couverture du livre en assemblant les morceaux comme il faut.





Nome : .....

## I mille pezzi

Cunsegna : Rifà a cuprendula di u libru assistendu i pezzi.

Consigne : Reconstitue la couverture du livre en assemblant les morceaux comme il faut.




Nome : .....

## À u mari

Cunsegna : Fà tù u disegnu di a cuprendula.

Consigne : Dessine toi-même la couverture.

**Marcu & Fiffina**  
**À U MARI**





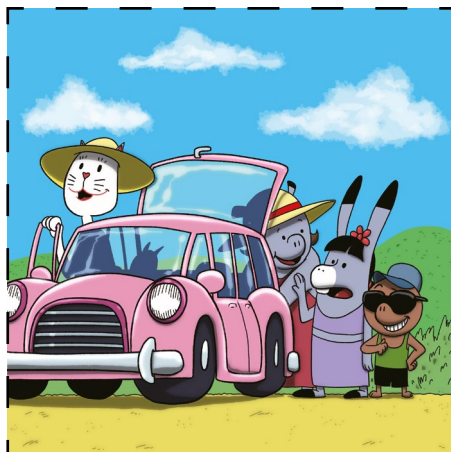


Nome : .....

## À u mari

Cunsegna : Rimetti e figure in l'ordine di a passata.

Consigne : Remets les images dans l'ordre de l'histoire.



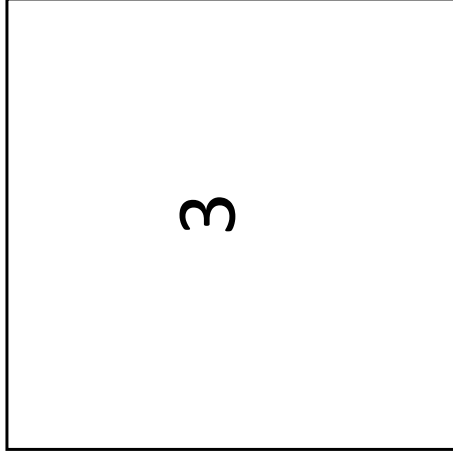
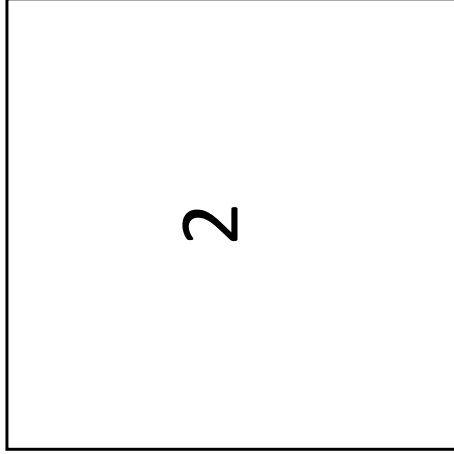
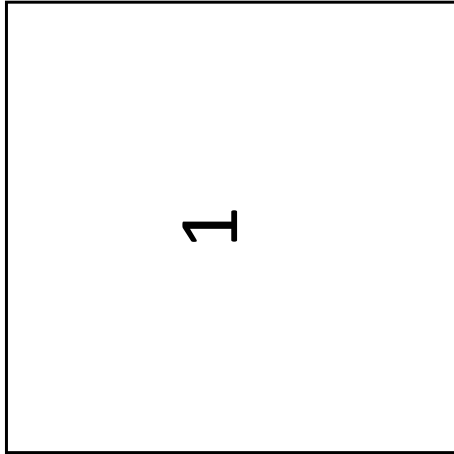


Nome : .....

## À u mari

Cunsegna : Rimetti e figure in l'ordine di a passata.

Consigne : Remets les images dans l'ordre de l'histoire.



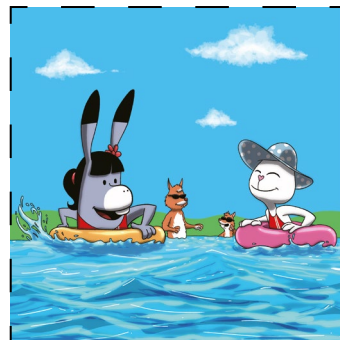
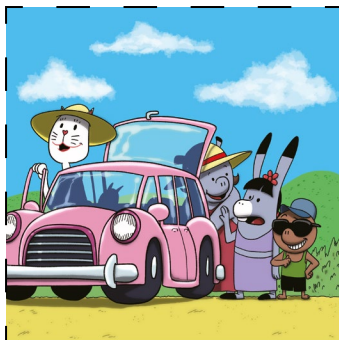
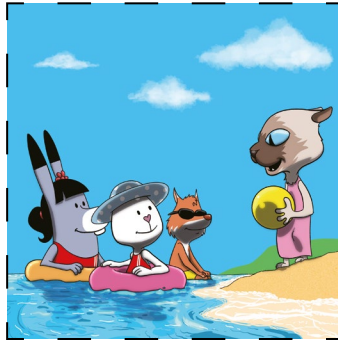


Nome : .....

## À u mari

Cunsegna : Rimetti e figure in l'ordine di a passata.

Consigne : Remets les images dans l'ordre de l'histoire.



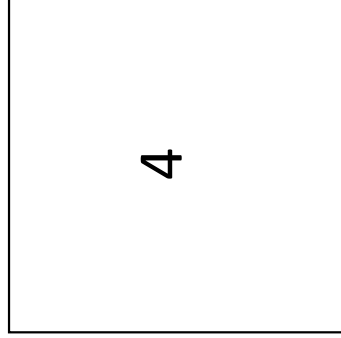
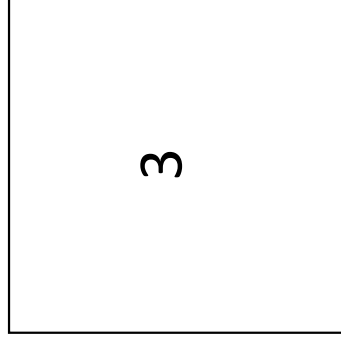
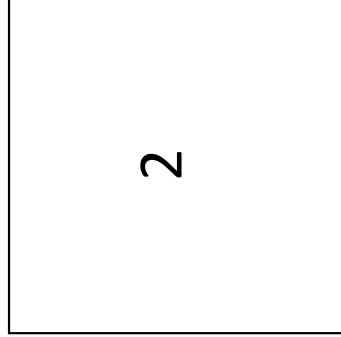
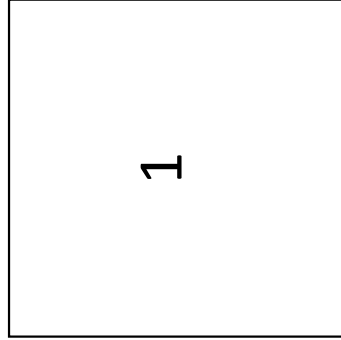


Nome : .....

## À u mari

Cunsegna : Rimetti e figure in l'ordine di a passata.

Consigne : Remets les images dans l'ordre de l'histoire.

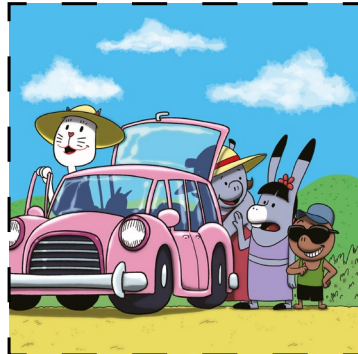
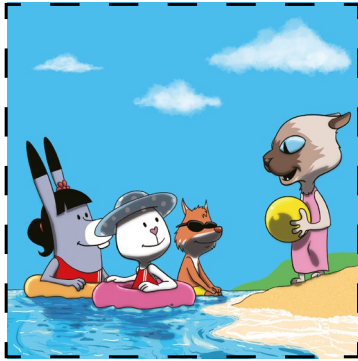




## À u mari

Cunsegna : Rimetti e figure in l'ordine di a passata.

Consigne : Remets les images dans l'ordre de l'histoire.





Nome : .....

## À u mari

Cunsegna : Rimetti e figure in l'ordine di a passata.

Consigne : Remets les images dans l'ordre de l'histoire.

1

2

3

4

5





## À u mari

Figure di i persunagi : aggruppà e figure.

Cunsegna : Quale sò l'amichi di Fiffina ? Quale sò i masci ? E femine qualesse sò ? Qualessi sò i genitori di i zitelli ?

Consigne : Qui sont les amis de Fiffina ? Qui sont les garçons ? Qui sont les filles ? Qui sont les parents des enfants ?



MARCU  
Marcu  
Marcu



FIFFINA  
Fiffina  
Fiffina



ANNA  
Anna  
Anna



SERENA  
Serena  
Serena



## À u mari

Figure di i persunagi : aggruppà e figure.

Cunsegna : Quale sò l'amichi di Fiffina ? Quale sò i masci ? E femine qualesse sò ? Qualessi sò i genitori di i zitelli ?

Consigne : Qui sont les amis de Fiffina ? Qui sont les garçons ? Qui sont les filles ? Qui sont les parents des enfants ?



**CECCÈ**  
Céccè  
Ceccè



**U BABBU DI CECCÈ**  
U babbu di Ceccè  
Uo babbu di Ceccè



**MAMMA D'ANNA**  
Mamma d'Anna  
Mamma d'Anna



**MAMMA DI FIFFINA**  
Mamma di Fiffina  
Mamma di Fiffina



**BASILIU**  
Basiliu  
Basiliu

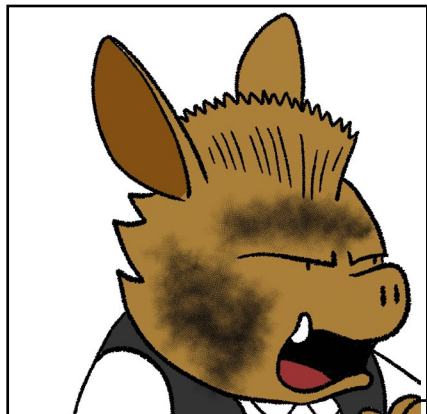


Nome : .....

## À u mari

Cunsegna : Inchjerchja i persunagi chì sò à u mare.

Consigne : Entoure les personnages qui sont à la plage.



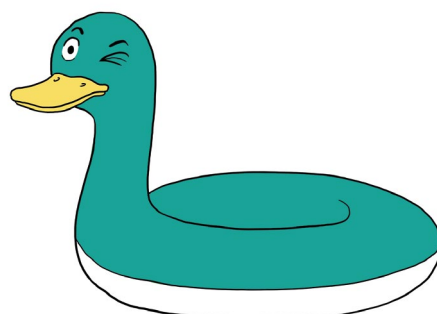
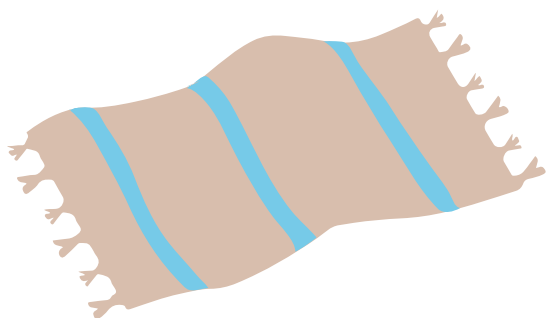


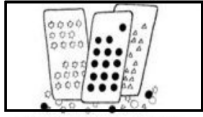
Nome : .....

## À u mari

**Cunsegna :** Inchjerchja l'ogetti chì si ponu piglià per andà à u mare.

**Consigne :** Entoure les objets que l'on trouve à la plage.





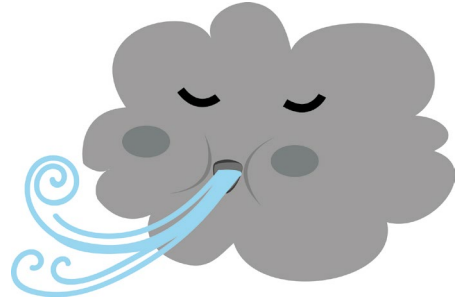
Nome : .....

## À u mari

### Valutazione summativa di u lessicu di a mare

Cunsegna : Appiccica una gummitta sott'à u castellu di rena è u sole.

Consigne : Colle une gommette sous le château de sable et le soleil.





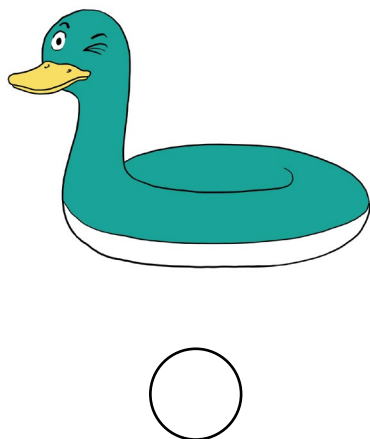
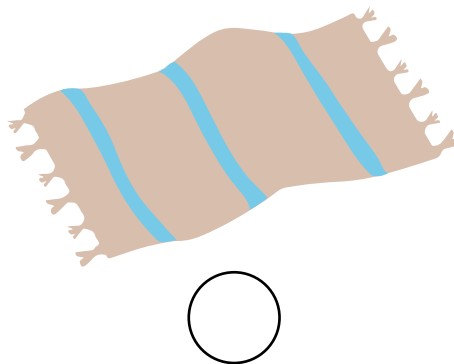
Nome : .....

## À u mari

### Valutazione summativa di u lessicu di u mare

Cunsegna : Culurisci in rossu u chjerchju sott'à u parasole, in verde u chjerchju sott'à a salvavita, in giallu u chjerchju sott'à u bidò, in turchinu u chjerchju sott'à a paletta, in arancinu u chjerchju sott'à a salvietta.

Consigne : Colorie en rouge le rond sous le parasol, en vert le rond sous la bouée, en jaune le rond sous le seau, en bleu le rond sous la pelle, en orange le rond sous la serviette.







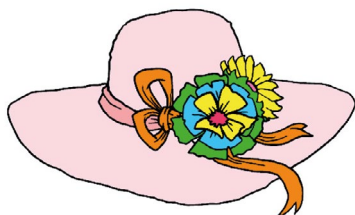
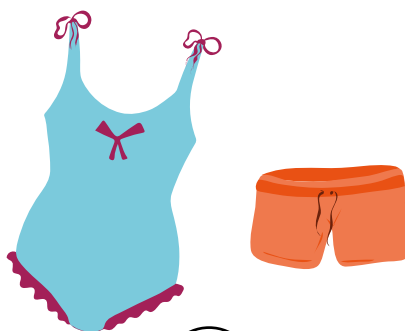
Nome : .....

## À u mari

### Valutazione summativa di u lessicu di u mare

Cunsegna : Culurisci in rossu u chjerchju sott'à u pantacortu, in verde u chjerchju sott'à u bagnarinu, in giallu u chjerchju sott'à a barretta, in turchinu u chjerchju sott'à u ghjacciu, in castagninu u chjerchju sott'à a rena, in arancinu u chjerchju sott'à u cappellu.

Consigne : Colorie en rouge le rond sous le bermuda, en vert le rond sous le maillot, en jaune le rond sous la casquette, en bleu le rond sous la glace, en marron le rond sous le sable, en orange le rond sous le chapeau.





Nome : .....

**À u mari**

**U scrittu**

**Cunsegna : Scrivi a parolla MARE seguitendu u mudellu.**

**Consigne : Ecris le mot MARE en suivant le modèle.**

MARE

---



Nome : .....

## À u mari U scrittu

Cunsegna : Taglia e lettere è ricostituisci a parolla « MARE » seguitendu u mudellu, po scrivi a parolla à nant'à ligna.

Consigne : Découpe les lettres et reconstitue le mot « MARE » (mer) en suivant le modèle, puis écris-le.

M	A	R	E





Nome : .....

## À u mari U scrittu

Cunsegna : Scrivi a parolla MARE trà duie linee, in ligatu, seguitendu u mudellu.

Consigne : Ecris le mot MARE entre deux lignes, en écriture cursive en suivant le modèle.

Mare

## À u mari

### I cuntrarii

Cunsegna : Appaghja ogni carta cù u so cuntrariu.

Consigne : Associe chaque carte à son contraire.

grande



maiò

chjucu/a



gattivu/a



bravu/a



tristu/a



cuntu



## À u mari I cuntrarii

Cunsegna : Appaghja ogni carta cù u so cuntrariu.

Consigne : Associe chaque carte à son contraire.

malu



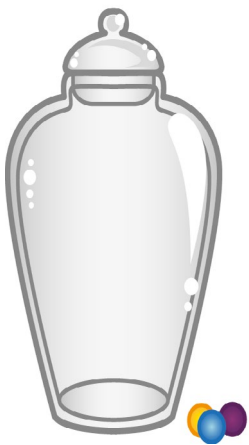
bonu



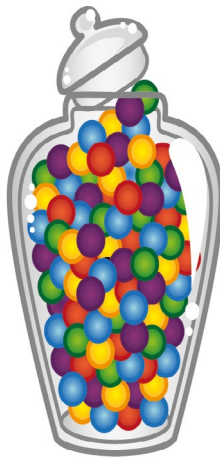
arritta



viotu



pienu



longu tiratu





## À u mari I cuntrarii

Cunsegna : Appaghja ogni carta cù u so cuntrariu.

Consigne : Associe chaque carte à son contraire.

caldu



fretu



seccu



crosciu





Nome : .....

## À u mari Culuritura

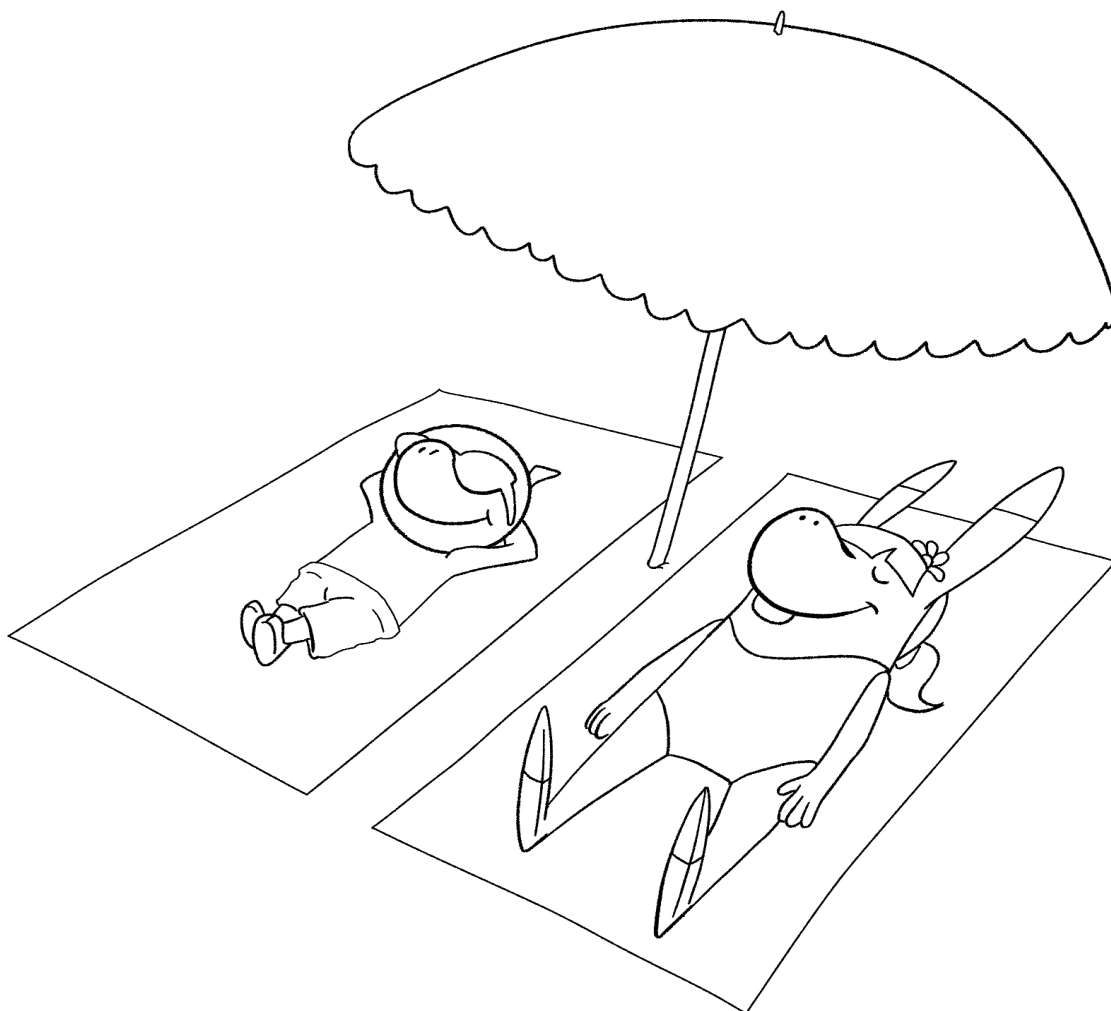
Cunsegna : Culurisci u mese di lugliu.

Consigne : Colorie le mois de juillet.

LUGLIU

Lugliu

Lugliu



JUILLET

Juillet

Juillet



## À u mari Culuritura

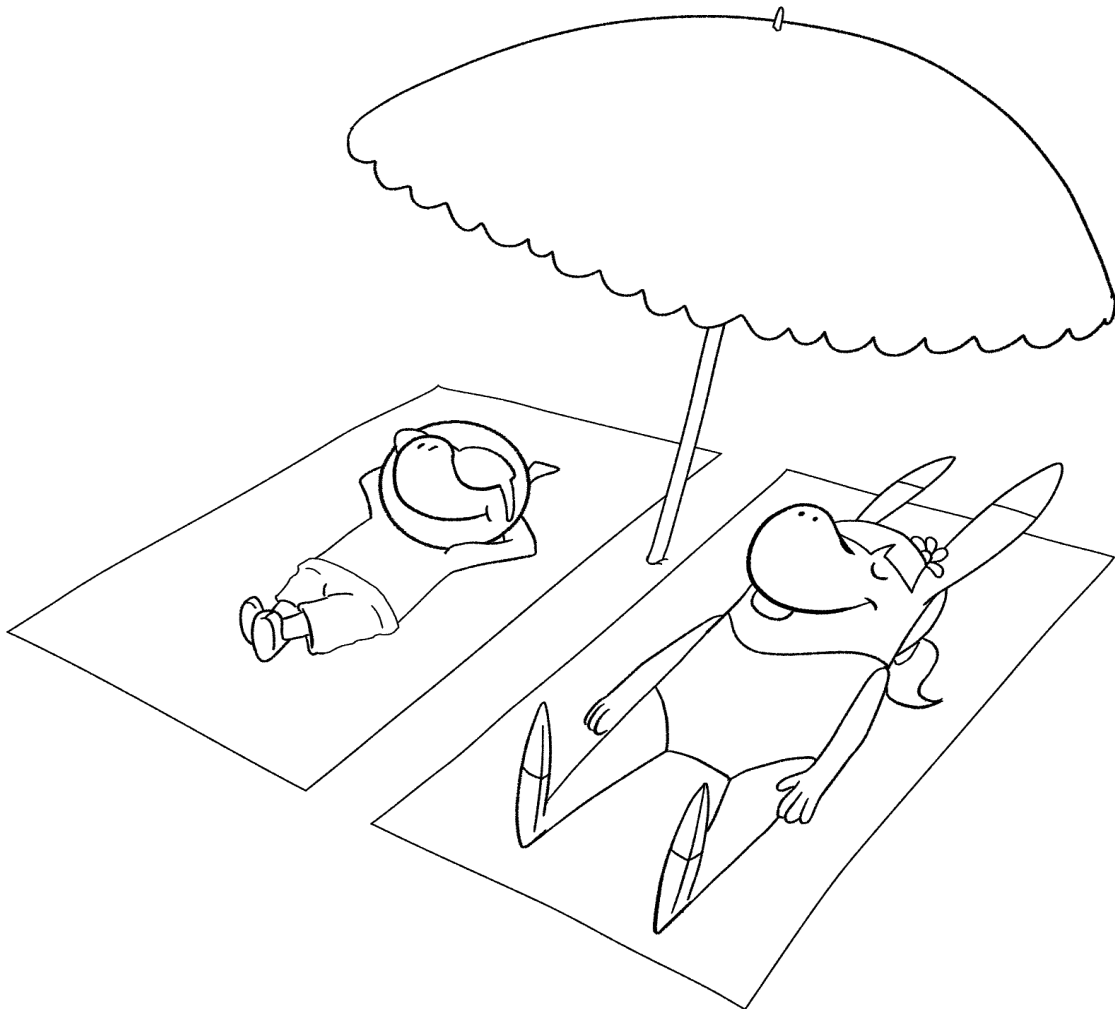
Cunsegna : Culurisci u mese di luddu.

Consigne : Colorie le mois de juillet.

LUDDU

Luddu

Luddu



JUILLET

Juillet

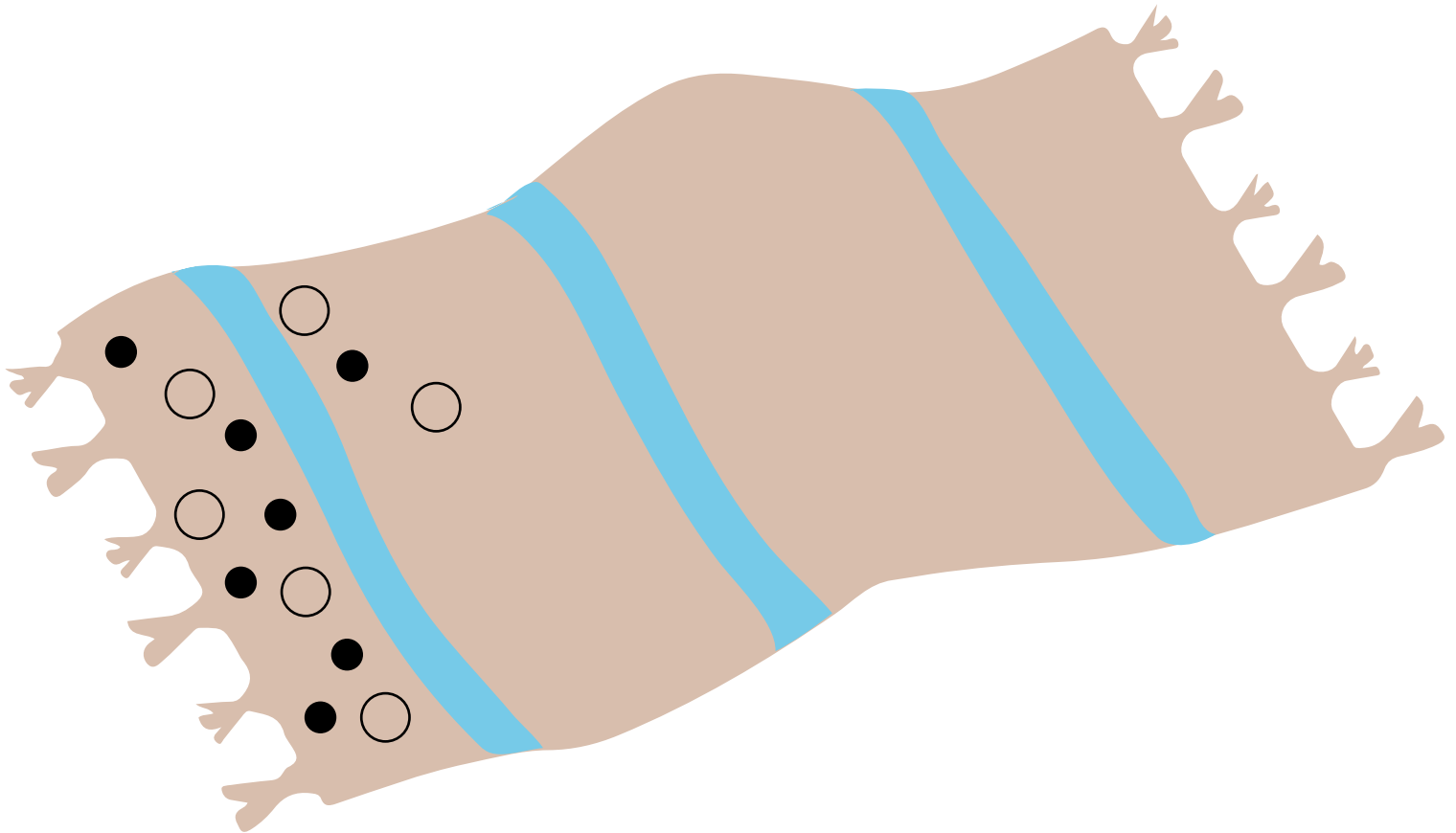
Juillet



## Culuritura

Cunsegna : Finisci di disegná i chjerchji è i pichjuli à nant'á a salvietta.

Consigne : Finis de dessiner les ronds et les points sur la serviette.

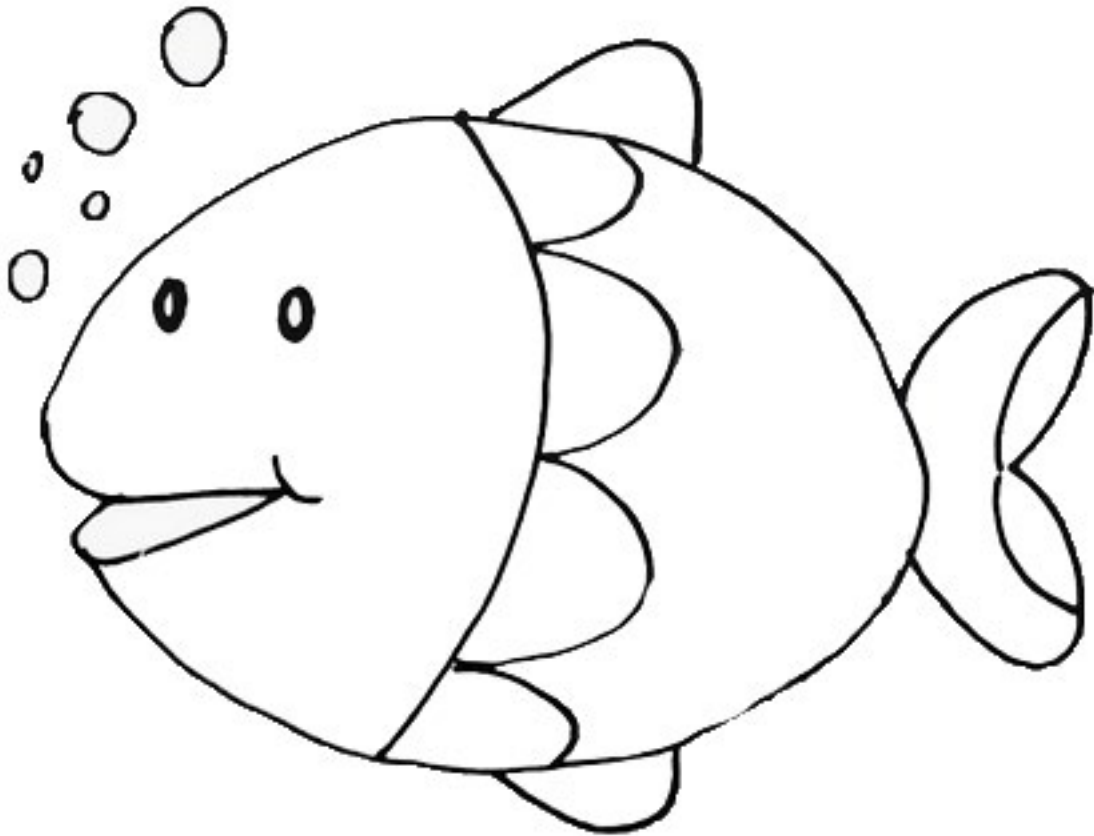




Nome : .....

## Culuritura

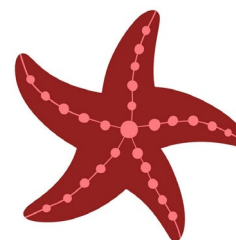
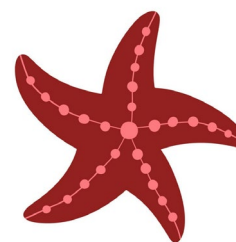
Cunsegna : Finisci di fà e scaglie di u pesciu.  
Consigne : Finis de dessiner les écailles du poisson.





## Matematica : A nuzione d'equiputenza

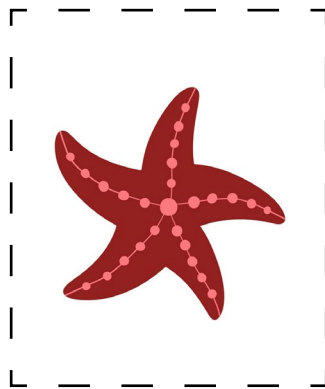
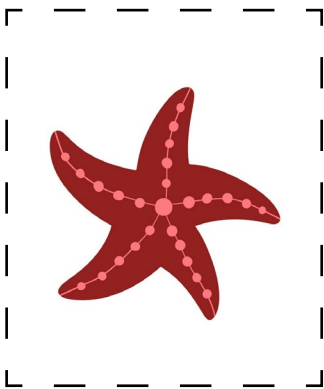
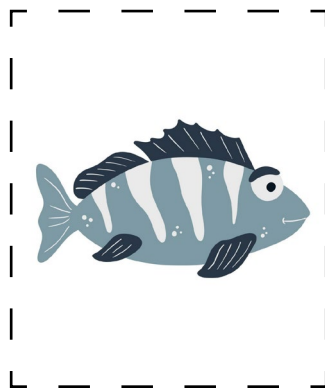
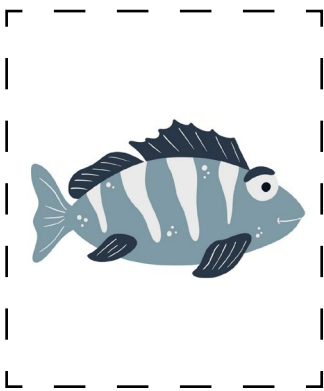
Materiale da manipulà

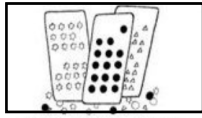




## Matematica : A nuzione d'equiputenza

Materiale da manipulà

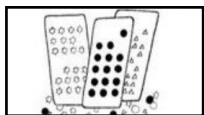




## Matematica

Cunsegna : Metti u numeru di gummette chi currisponde à u numeru di i pesci.  
Consigne : Mets autant de gommettes qu'il y a de poissons.

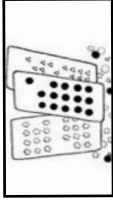
	
	
	



## Matematica

**Cunsegna :** Metti u numeru di gummette chì currisponde à u numeru di i pesci.

**Consigne :** Mets autant de gommettes qu'il y a de poissons.

# Matematica

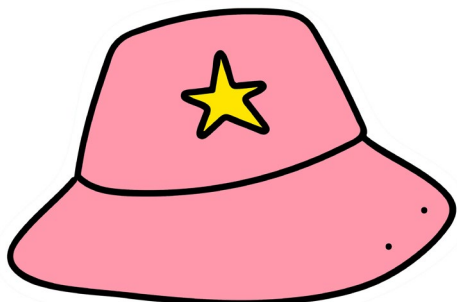
**Cunsegna :** Metti u numeru di gummette chi currisponde à u numeru di i pesci.  
**Consigne :** Mets autant de gommettes qu'il y a de poissons.

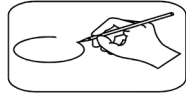



## Splurà u mondu

Cunsegna : Inchjerchja i panni di l'estate.

Consigne : Entoure les vêtements d'été.

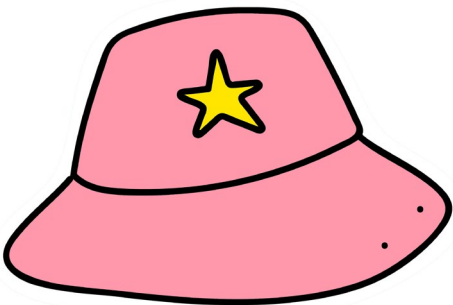


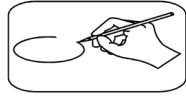


## Splurà u mondu

Cunsegna : Inchjerchja i panni di l'estate.

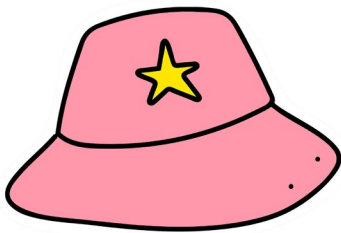
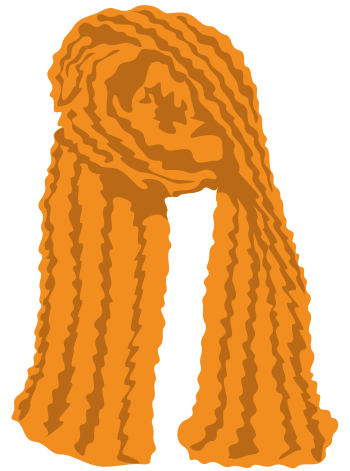
Consigne : Entoure les vêtements d'été.





## Splurà u mondu

Cunsegna : Inchjerchja i panni di l'estate in rossu è i panni di l'inguernu in verde.  
Consigne : Entoure les vêtements d'été en rouge et ceux de l'hiver en vert.





## Cantamaghjina

# Battellu bellu

Daniel Vincensini

<https://www.youtube.com/watch?v=gYah21KR0qs>

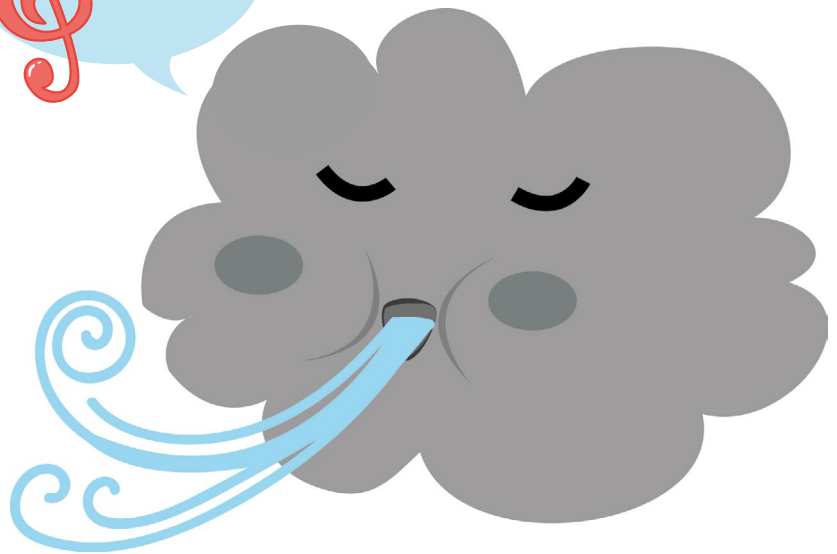
<https://www.youtube.com/watch?v=gfvnnNzMgcg>

### Battellu Bellu

Battellu Bellu chì si ne v`a  
Nant`à lu mare turchinu, turchinu  
Battellu Bellu chì si ne v`a  
Nant`à lu mare solu quall`a



Eccu lu ventu chì vene à cant`a  
Battellucciu bellu  
Lasciatelu puru and`a  
M`h`a prumessu di vult`a





A u chjaru di luna



Ellu truverà tamanta furtuna



Lascatemi sunnià



E l'orizzonte à curà

